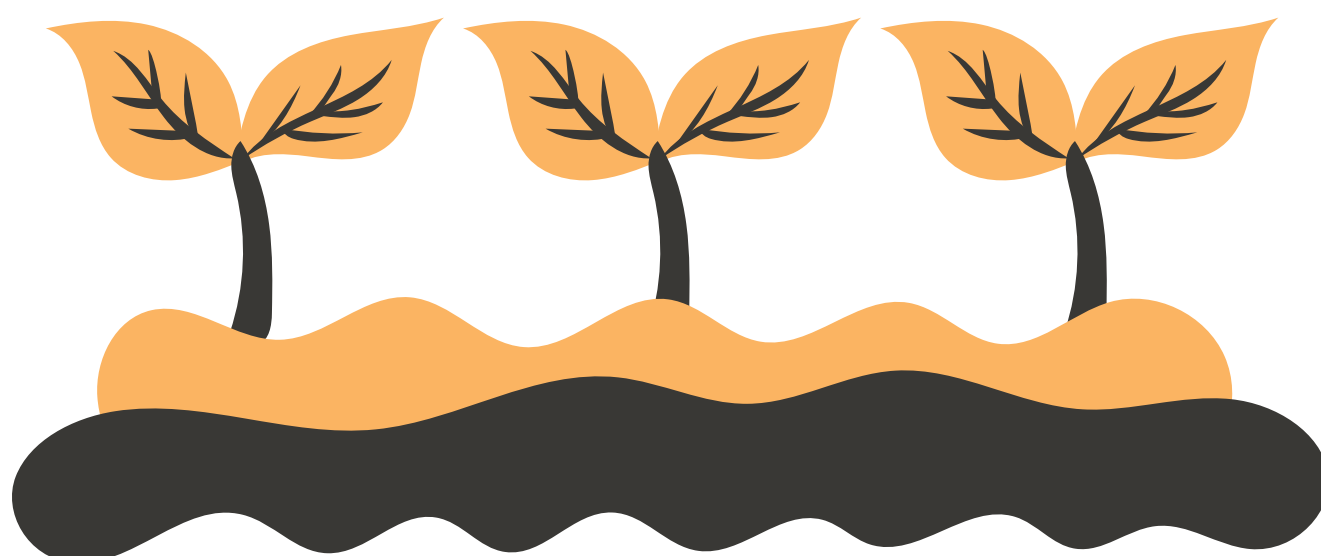




# MIX-K.



## MEZCLA SUSTRATO

FIBRA DE COCO - PERLITA  
LOMBRICOMPOSTA  
COMPOSTA BOVINA  
TIERRA DE DIATOMEAS



▶ **125 Lts**



# MIX-K.

## MEZCLA SUSTRATO

El Peat Moss un ingrediente muy común en la formulación de mezclas para la producción orgánica ya que está disponible en una gran variedad. Es relativamente económico, tiene las características deseadas, se descompone lentamente y retiene una gran cantidad de agua y permite una buena aeración. se utiliza para que la semilla o esqueje tenga óptima penetración en el medio para germinar y pueda enraizar adecuadamente, gracias a sus características permite tener la humedad, temperatura y porosidad adecuada para la producción de plántulas de diversos cultivos.

A pesar de que es una gran opción para iniciar los cultivos el Peat Moss como algunos sustratos no cuenta con todas las características necesarias para el desarrollo de algunos cultivos por lo que mezcla de este sustrato con otros como:

- Perlita
- Vermiculita o tezontle son la mejor opción para sacarla más provecho y beneficios en mayor medida a las cultivas.

Recordar que solo las raíces sanas y bien desarrolladas garantizan un buen crecimiento vegetal, salud de la planta, floración abundante y en el caso de horticultura una buena producción.

| COMPOSICIÓN         |            |
|---------------------|------------|
| ELEMENTO            | PORCENTAJE |
| FIBRA DE COCO       | 50 %       |
| PERLITA             | 15 %       |
| LOMBRICOMPOSTA      | 15 %       |
| COMPOSTA BOVINA     | 15 %       |
| TIERRA DE DIATOMEAS | 5%         |

Para cultivos como: Hortalizas en general, frutales, gramíneas, ornamentales, berries (fresa, frambuesa, arándano, zarzamora) etc.



Elaborado y comercializado por:  
**GRUPO BASOLTIKA, S.A. DE C.V. y Basáltika Agrominerales**  
Calle Juan Aldama S/N Local 3, Col. Moderna de la Cruz  
Toluca, Estado de México. C.P. 50180  
Tel. 722 935 1650 WhatsApp: 222 928 7733  
[agromineralesbasaltika.com](http://agromineralesbasaltika.com)



 Basaltika Agrominerales